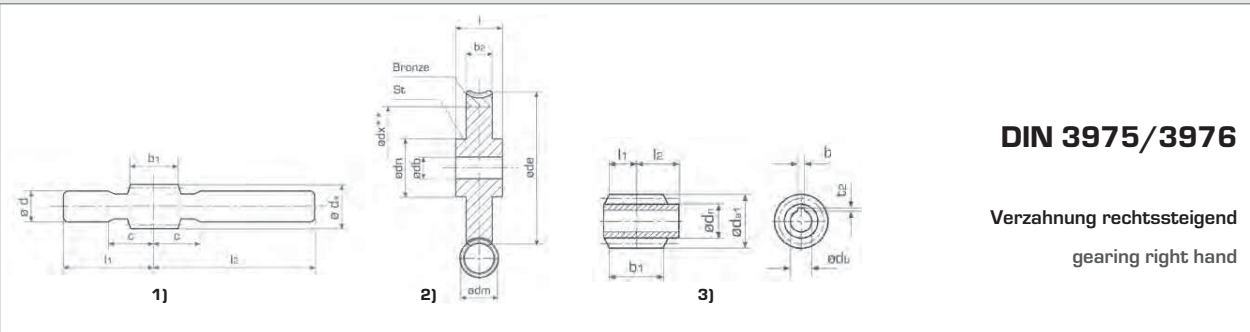


# Schneckenradsätze Worm Gear Units



**DIN 3975/3976**

Verzahnung rechtssteigend  
 gearing right hand

Achsabstand **63 mm** centre distance

i	Modul Module	z <sub>1</sub> *	d <sub>m</sub>	d <sub>a</sub>	d	c	l <sub>1</sub>	l <sub>2</sub>	b <sub>1</sub>	Bestell Nr. Part No.	[kg]	Bestell Nr. Part No.	
7,25 : 1	3,15	4	33,5	39,8	27	40	75	135	40	171-431-433	1,030	172-431-433	<b>1) Schneckenwelle</b> 171-..... gehärtet/geschliffen 172-..... nicht gehärtet nicht geschliffen Stahl: 1.7131 (16 MnCr 5)  <b>1) Worm</b> 171-..... hardened/ground 172-..... not hardened not ground steel: 1.7131 (16 MnCr 5)
9,75 : 1	2,5	4	26,5	31,5	27	40	75	135	40	171-425-426	0,888	172-425-426	
12,25 : 1	2	4	28	32	27	35	75	135	32	171-420-428	0,931	172-420-428	
14,50 : 1	3,15	2	33,5	39,8	27	35	75	135	40	171-431-233	1,040	172-431-233	
19,50 : 1	2,5	2	26,5	31,5	27	35	75	135	40	171-425-226	0,900	172-425-226	
24,50 : 1	2	2	28	32	27	35	75	135	32	171-420-228	0,931	172-420-228	
29,00 : 1	3,15	1	33,5	39,8	27	35	75	135	40	171-431-133	1,040	172-431-133	
39,00 : 1	2,5	1	26,5	31,5	27	35	75	135	40	171-425-126	0,900	172-425-126	
49,00 : 1	2	1	28	32	27	35	75	135	32	171-420-128	0,931	172-420-128	
61,00 : 1	1,6	1	28	31,2	27	30	75	135	30	171-416-128	0,935	172-416-128	
83,00 : 1	1,25	1	22,4	24,9	25,5	25	75	135	25	171-412-122	0,789	172-412-122	



i	Modul Module	z <sub>1</sub> *	z*	d <sub>e</sub>	d <sub>n</sub>	d <sub>b</sub>	d <sub>x</sub> **	b <sub>2</sub>	l	[kg]	Bestell Nr. Part No.	[kg]	Bestell Nr. Part No.	
7,25 : 1	3,15	4	29	102	60	25	68	26	32	1,50	176-431-429	1,31	175-431-429	<b>2) Schneckenrad</b> 176-..... Spezialbronze CuSn 12 * * Nabe: Stahl 175-..... Grauguss EN-GJL-250 (DIN EN 1561) (alt: GG 25)  <b>2) Worm wheel</b> 176-..... specialbronze CuSn 12 * * hub: steel 175-..... cast iron EN-GJL-250 (DIN EN 1561) (old: GG 25)
9,75 : 1	2,5	4	39	107	60	25	78	22	32	1,57	176-425-439	1,36	175-425-439	
12,25 : 1	2	4	49	104	60	25	80	20	32	1,44	176-420-449	1,25	175-420-449	
14,50 : 1	3,15	2	29	102	60	25	68	26	32	1,50	176-431-229	1,31	175-431-229	
19,50 : 1	2,5	2	39	107	60	25	78	22	32	1,57	176-425-239	1,36	175-425-239	
24,50 : 1	2	2	49	104	60	25	80	20	32	1,44	176-420-249	1,25	175-420-249	
29,00 : 1	3,15	1	29	102	60	25	68	26	32	1,50	176-431-129	1,31	175-431-129	
39,00 : 1	2,5	1	39	107	60	25	78	22	32	1,57	176-425-139	1,36	175-425-139	
49,00 : 1	2	1	49	104	60	25	80	20	32	1,44	176-420-149	1,25	175-420-149	
61,00 : 1	1,6	1	61	104	60	20	81	20	32	1,48	176-416-161	1,29	175-416-161	
83,00 : 1	1,25	1	83	107,4	60	20	87	16	26	1,32	176-412-183	1,15	175-412-183	

i	Modul Module	z <sub>1</sub> *	d <sub>m</sub>	d <sub>a</sub>	d <sub>n</sub>	d <sub>b</sub>	b	t <sub>2</sub>	l <sub>1</sub>	l <sub>2</sub>	b <sub>1</sub>	[kg]	Bestell Nr. Part No.	
7,25 : 1	3,15	4	33,5	39,8	25	16	5	2,3	23	33	40	0,248	173-431-433	<b>3) Bohrungsschnecke</b>  Stahl: 1.0503 (C45)  <b>3) Bored worm</b>  steel: 1.0503 (C45)
9,75 : 1	2,5	4	26,5	31,5	20	12	4	1,8	22,5	30,5	40	0,158	173-425-426	
12,25 : 1	2	4	28	32	22,5	14	5	2,3	18,5	28,5	32	0,144	173-420-428	
14,50 : 1	3,15	2	33,5	39,8	25	16	5	2,3	23	33	40	0,248	173-431-233	
19,50 : 1	2,5	2	26,5	31,5	20	12	4	1,8	22,5	30,5	40	0,158	173-425-226	
24,50 : 1	2	2	28	32	22,5	14	5	2,3	18,5	28,5	32	0,144	173-420-228	
29,00 : 1	3,15	1	33,5	39,8	25	16	5	2,3	23	33	40	0,248	173-431-133	
39,00 : 1	2,5	1	26,5	31,5	20	12	4	1,8	22,5	30,5	40	0,158	173-425-126	
49,00 : 1	2	1	28	32	22,5	14	5	2,3	18,5	28,5	32	0,144	173-420-128	
61,00 : 1	1,6	1	28	31,2	23,5	16	5	2,3	17	27	30	0,123	173-416-128	
83,00 : 1	1,25	1	22,4	24,9	19	12	4	1,8	14,5	22,5	25	0,070	173-412-122	

\* z, z<sub>1</sub>: Zähne - Gangzahl | number of teeth - threads; d<sub>x</sub>\*\* ca. Ø St | Bronze; i = Übersetzungsverh. | ratio

Sollten Sie andere Abmessungen benötigen, helfen Ihnen unsere Konstrukteure gerne weiter.  
 If you need other dimensions - please contact our engineering department.